

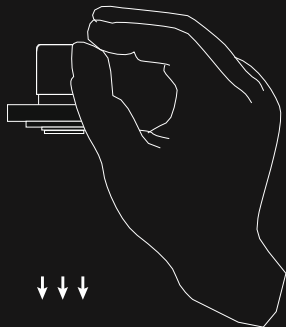
1. Nabíjení AirvapeX pomocí přiloženého kabelu. Vložte nabíjecí kabel s USB lagu směrem nahoru! Vložení kabelu správným způsobem může dojít k poškození portu.

2. Komoru lehce zabalte. Doporučujeme, abyste bylinky předtím rozevlít před zabalením komory.

3. Stiskněte tlačítko napájení 3 rychle zapnout, aby se zapněte/ vypněte zařízení. Nastavení teplotu pomocí tlačítka nahoru a dolů. Vibrace signalizuje připravenost.

4. Vdechněte ústy a vydechněte. Nemusíte nemusíte držet stisknuté tlačítka, abyste se nadechli.

5. Bezpečnostní časovač vypnutí automaticky vypne po 3 minutách. Můžete také zvolit vypnutí jednotky při stisknutí tlačítka 3krát tlačítko napájení.

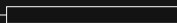


HERBS



CERAMIC
CHAMBER

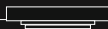
MAGNETIC
BASE



CERAMIC
MOUTHPIECE



FOOD GRADE
RUBBER



AIRFLOW
BOX TOP



AIRFLOW
BOX



THESE
PARTS ARE
HELD
TOGETHER
BY THE
SILICONE
BASE

CERAMIC
CHAMBER



POWER
BUTTON



UP



DOWN

MICRO USB PORT

TIPY A TRIKY

1. K čištění používejte kartáček komoru po každém použití, dokud je zařízení ještě teplé.
2. Změnu F0/C0 provedete přidržením stisknutím tlačítka napájení a stisknutím tlačítka "dolů".
3. Změna času automatického vypnutí podržením tlačítka napájení a stisknutím tlačítka "nahoru".
4. Vyhledejte kompletní uživatelskou příručku a videonávod na adrese AirVapeUSA.com
5. Navštivte nás on-line a zaregistrujte se svůj výrobek - získáte nejnovější informace novinky a příslušenství pro vaping

www.canatura.com



FOLLOW US



AIRVAPEUSA



EST. 2016

CANATURA

KONOPI **PRO** ZDRAVÍ

Canatura - Největší obchod s konopnými
produkty pro zdraví

www.canatura.com

Autorská práva vyhrazena