

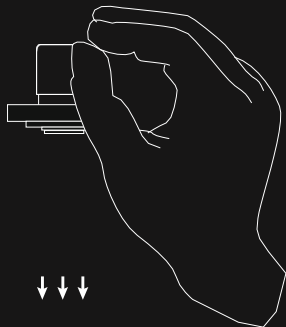
1. Naładuj swój AirvapeX za pomocą dołączonego kabla. Włóż kabel ładujący z USB łagą do góry! Wstawiając kabla w niewłaściwy sposób może spowodować uszkodzenie portu.

2. Lekko zapakuj komorę. Zaleca się, aby zmielić zioła przed zapakowaniem komory.

3. Nacisnąć przycisk zasilania 3 szybko 3 razy, aby włączyć/wyłączyć włączyć/wyłączyć urządzenie. Wyregulować stronę temperaturę za pomocą przycisków w górę i przycisków w dół. Wibracja sygnalizuje gotowość do pracy.

4. Wdychaj powietrze przez ustnik i włączyć. Nie musisz nie trzeba przytrzymywać żadnych nie trzeba przytrzymywać żadnych przycisków, aby wykonać wdech.

5. Licznik czasu wyłączenia bezpieczeństwa automatycznie wyłączy urządzenie po 3 minutach. Można również wybrać opcję wyłączenia urządzenia w dowolnym momencie, naciskając przycisk zasilania 3 razy.

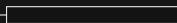


HERBS



CERAMIC
CHAMBER

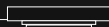
MAGNETIC
BASE



CERAMIC
MOUTHPIECE



FOOD GRADE
RUBBER



AIRFLOW
BOX TOP



AIRFLOW
BOX

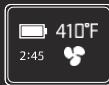


THESE
PARTS ARE
HELD
TOGETHER
BY THE
SILICONE
BASE

CERAMIC
CHAMBER



POWER
BUTTON



UP



DOWN

MICRO USB PORT

WSKAZÓWKI I PORADY

1. Użyj szczotki do czyszczenia komory po każdym użyciu, gdy urządzenie jest jeszcze ciepłe.
2. Zmień ustawienia F0/C0, przytrzymując wciśnięty przycisk zasilania i naciskając przycisk "w dół".
3. Zmień czas automatycznego wyłączenia przytrzymując przycisk zasilania i naciskając przycisk i naciskając przycisk przycisk "w górę".
4. Znajdź kompletną instrukcję obsługi i instrukcje wideo na stronie AirVapeUSA.com
5. Odwiedź nas on-line, aby zarejestrować swój produkt - otrzymuj najnowsze nowości i akcesoria vapingowe

www.canatura.com/pl



FOLLOW US



AIRVAPEUSA



EST. 2016

CANATURA

KONOPIE DLA ZDROWIA

Canatura - Największy sklep internetowy
z produktami zdrowotnymi z konopi

www.canatura.com/pl

Prawa autorskie zastrzeżone