



Verdampfer CFX

Benutzerhandbuch

* Patentiertes Konvektionsluftstromsystem mit Spezialanzeige (CAS)

CFX verwendet eine innovative Heiztechnologie. Mit dem CFX Verdampfer wird Ihr Verdampfungserlebnis auf die nächste Stufe gehoben. Das Gerät verfügt über ein 1,7 Zoll großes OLED-Display. Der CFX produziert eine große Menge an Dampf, der gründlich gekühlt wird, bevor er den Mund erreicht.

Ein echtes Konvektionsheizsystem ermöglicht es dem Vaporizer, einen Dampf voller Geschmack und Volumen zu produzieren. Der CFX-Dampf wird durch den neuen unteren Luftstromweg perfekt gekühlt. Dies erzeugt einen Dampf mit absolut reinem Geschmack, den man normalerweise nur von Tischverdampfern erhält.



Packungsinhalt:

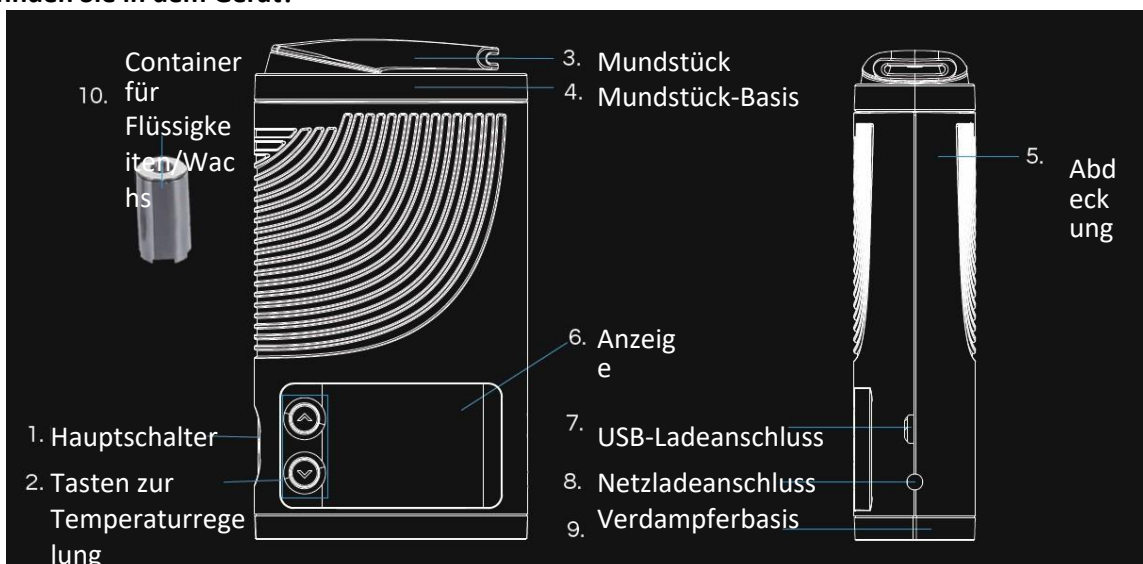
- 1x CFX Verdampfer für getrocknete Kräuter
- 1x Flüssigkeits-/Wachsbehälter (mit Bio-Watte)
- 1x Pürrier- und Füllwerkzeug
- 1x
- Reinigungsbürste
- 1x USB-Ladegerät
- 1x Netzadapter
- 1x Benutzerhandbuch



Merkmale des Instruments:

- 4,5 cm (1,77 Zoll) großes Farbdisplay, das eine vollständige Kontrolle der Heiztemperatur ermöglicht: 37-221°C (100-430°F)
- Neue Generation des patentierten Konvektionsluftstromsystems (CAS).
- Ein tragbarer Vaporizer, der ergonomisch gestaltet und sehr intuitiv zu halten und zu bedienen ist.
- Nicht entflammbarer Verdampfer.
- Die Atemwege sind vollständig getrennt. Dies gewährleistet eine saubere und ungestörte Verdunstung.
- Kompakte und robuste Bauweise.
- Das Gerät antwortet mit Vibrationen.
- Hergestellt aus Material, das für medizinische Produkte und die Lebensmittelindustrie entwickelt wurde.
- Duales Aufladen: schnelles Aufladen über das 12-V-Netz oder normales Aufladen mit einem 5-V-Micro-USB-Kabel (2 A).

Was finden Sie in dem Gerät?



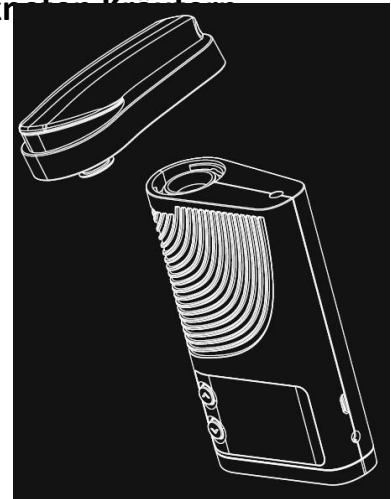
Aufstellen des Verdampfers

1. Hauptschalter - der Vaporizer vibriert, wenn das Gerät ein- oder ausgeschaltet wird.
2. Temperaturregelungstasten - Sie können die Temperatur in 1°F-Schritten von 100-430°F einstellen.
3. Mundstück - aus einem Material, das für die Verwendung in der Lebensmittelindustrie bestimmt ist. Er kann um 360° gedreht werden. Verdampfen in jede Richtung
4. Mundstücksockel - aus leicht zu zerlegenden Teilen gefertigt.
5. Abdeckung - ist sehr hitzebeständig. Robustes und ergonomisches Design.
6. Display - 1,77-Zoll-TFT-Farbdisplay, das Temperatur, Batterie, Timer usw. anzeigt.
7. USB-Ladeanschluss - reguläre Aufladung, wir empfehlen die Verwendung eines fünfpoligen Micro-2A-Steckers
8. Netzladeanschluss - Schnellladung 12V 1,5A.
9. Basis des Verdampfers - Lufteinlass.
10. Flüssigkeits-/Wachsbehälter - füllen Sie den Behälter mit dem Öl/Wachs Ihrer Wahl (nicht gleichzeitig).

Verwendung des CFX Vaporizers zum Konsum von getrockneten Kräutern

Füllen

- Entfernen Sie das Mundstück. Setzen Sie das Sieb in die Keramikheizkammer ein. Hinweis: Es ist ratsam, die Siebe (3er-Pack) im Gerät und in der Heizkammer regelmäßig zu wechseln, um sauberen Dampf zu gewährleisten. Ersatzsiebe sind separat erhältlich.
- Geben Sie die Mischung in die Keramikheizkammer. Füllen Sie die Kammer nicht zu voll. Drücken Sie die Mischung mit dem Einfüllwerkzeug an (Achtung: Schalten Sie die Maschine beim Befüllen der Kammer nicht ein).
- Bringen Sie das Mundstück an.



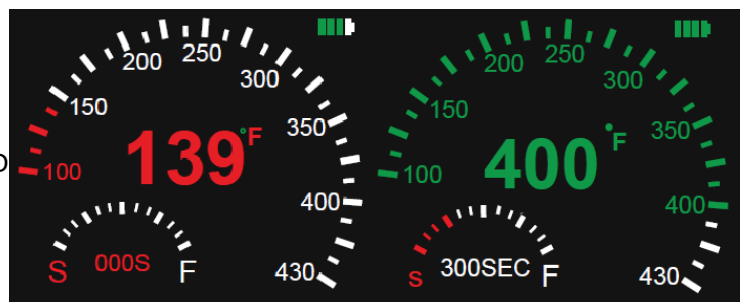
Freischaltung

- Drücken Sie den Hauptschalter innerhalb von 2 Sekunden 5 Mal hintereinander. Das Display leuchtet auf.
- Auf dem Display können Sie Informationen über Temperatur, Batterie, Timer usw. ablesen.
- Eine Sitzung dauert 300 Sekunden (5 Minuten); "S" bedeutet Start, "F" bedeutet Ende.
- Der Temperaturbereich beträgt 100-430°F.

Was Sie auf dem Display sehen

Beim Einstellen der Temperatur leuchtet das Display auf.

Wenn das Gerät die Zieltemperatur erreicht hat, leuchtet die Anzeige grün auf. Gleichzeitig wird der Timer gestartet.



Wie man den CFX Verdampfer mit

Öl/Wachs Füllung benutzt



Öl

- Füllen Sie den Behälter mit Öl/Wachs: mindestens 5 Tropfen (0,2-0,3 ml) Öl. Lassen Sie das Öl ein paar Sekunden einwirken.
- Setzen Sie den Öl-/Wachsbehälter in die Keramikheizkammer ein (Hinweis: Schalten Sie das Gerät nicht ein, wenn Sie den Öl-/Wachsbehälter einfüllen).

Wachs

- Stecken Sie das Ölkonzentrat in das Loch unter dem Deckel. Schrauben Sie den Deckel wieder auf den Behälter.
- Setzen Sie den Öl-/Wachsbehälter mit dem Deckel nach unten in die keramische Heizkammer ein (Hinweis: Schalten Sie das Gerät beim Befüllen der Kammer nicht ein).

Vollständig getrennter Dampfpfad für eine sauberere Verdampfung

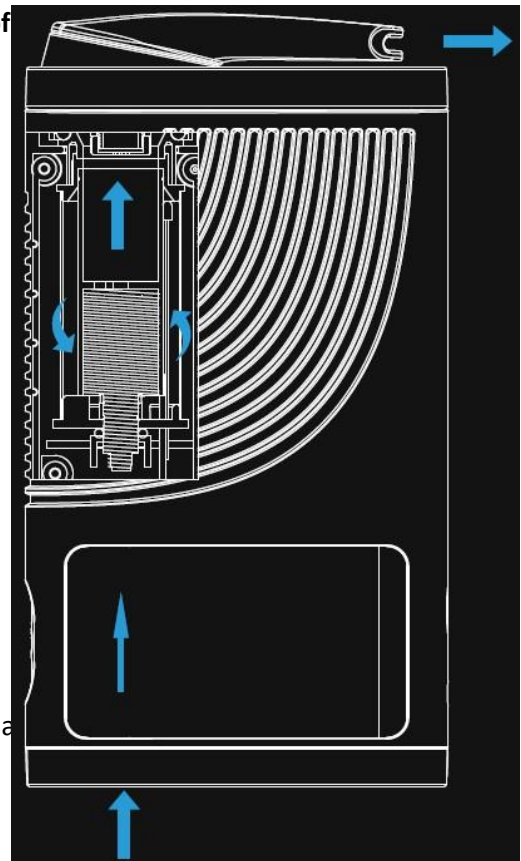
Die Luft strömt durch die Heizkammer und ihr Weg ist vollständig vom elektronischen Teil des Geräts getrennt. Als Ergebnis erhalten Sie immer einen vollkommen sauberen, wohlschmeckenden Dampf.

Technische

Parameter CFX

Verdampfer



- Abmessungen: 12,9 x 3,2 x 7,1 cm
- Temperaturbereich: 100-430°F
- Kapazität: 2500mAh
- Ausgangsspannung: 7,4 V
- Ein- und Ausschalten: 5 Mal nacheinander den Hauptschalter
- Sicherheitsabschalttimer: 5 Minuten
- Schutz: doppelter PCBA/IC-Schutz



Akku und

Aufladung

Aufladung

- Laden Sie Ihren Vaporizer zum ersten Mal 4 - 4,5 Stunden über Micro-USB (5V 2A) oder 1 - 1,5 Stunden über das Stromnetz (12V 1,5A) auf. Der Akku hört auf zu laden, wenn das Akkusymbol voll ist.  Wenn der Akku wieder schwach ist, laden Sie ihn entweder über das mitgelieferte USB-Ladekabel oder über das Stromnetz wieder auf. Ein niedriger Batteriestand wird durch das Symbol auf dem Display  angezeigt, das 10 Mal wiederholt blinkt.
- Wenn das CFX im eingeschalteten Zustand geladen wird, leuchtet das OLED-Display weiter.
- Wenn das CFX im ausgeschalteten Zustand lädt, bleibt nur das Batteriesymbol sichtbar.
- Verwenden Sie das CFX nicht während des Ladevorgangs. Sie könnten das Gerät beschädigen.
- Um eine Überhitzung zu vermeiden, lassen Sie das Ladegerät nicht über Nacht eingesteckt.
- Lassen Sie das Ladegerät nicht eingesteckt, wenn keine verantwortlichen Personen anwesend sind, weder im noch außerhalb des Geräts. Laden Sie das Gerät nicht auf Teppichböden oder Teppichen auf.

Batterien

Das Gerät enthält einen Li-on-Akku. Die Batterie muss ordnungsgemäß entsorgt werden. Entsorgen Sie es niemals über den Hausmüll. Überladen Sie den Akku nicht und schließen Sie ihn nicht kurz.

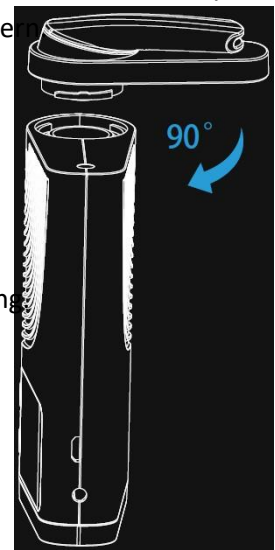
Hinweis: Lithium-Ionen-Batterien verlieren mit der Zeit an Leistung, und ihre Lebensdauer verringert sich bei regelmäßigem Gebrauch. Boundless Technology hat sein Bestes getan, um die besten Li-on-Akkus auszuwählen, da diese Akkus keinen Speicher haben und die volle Lebensdauer für bis zu 300 Ladezyklen beibehalten können. Danach beginnt sich ihre Lebensdauer allmählich zu verschlechtern.

Wie man das Mundstück anbringt und abnimmt

Anpassen der einzelnen Mundstückkomponenten

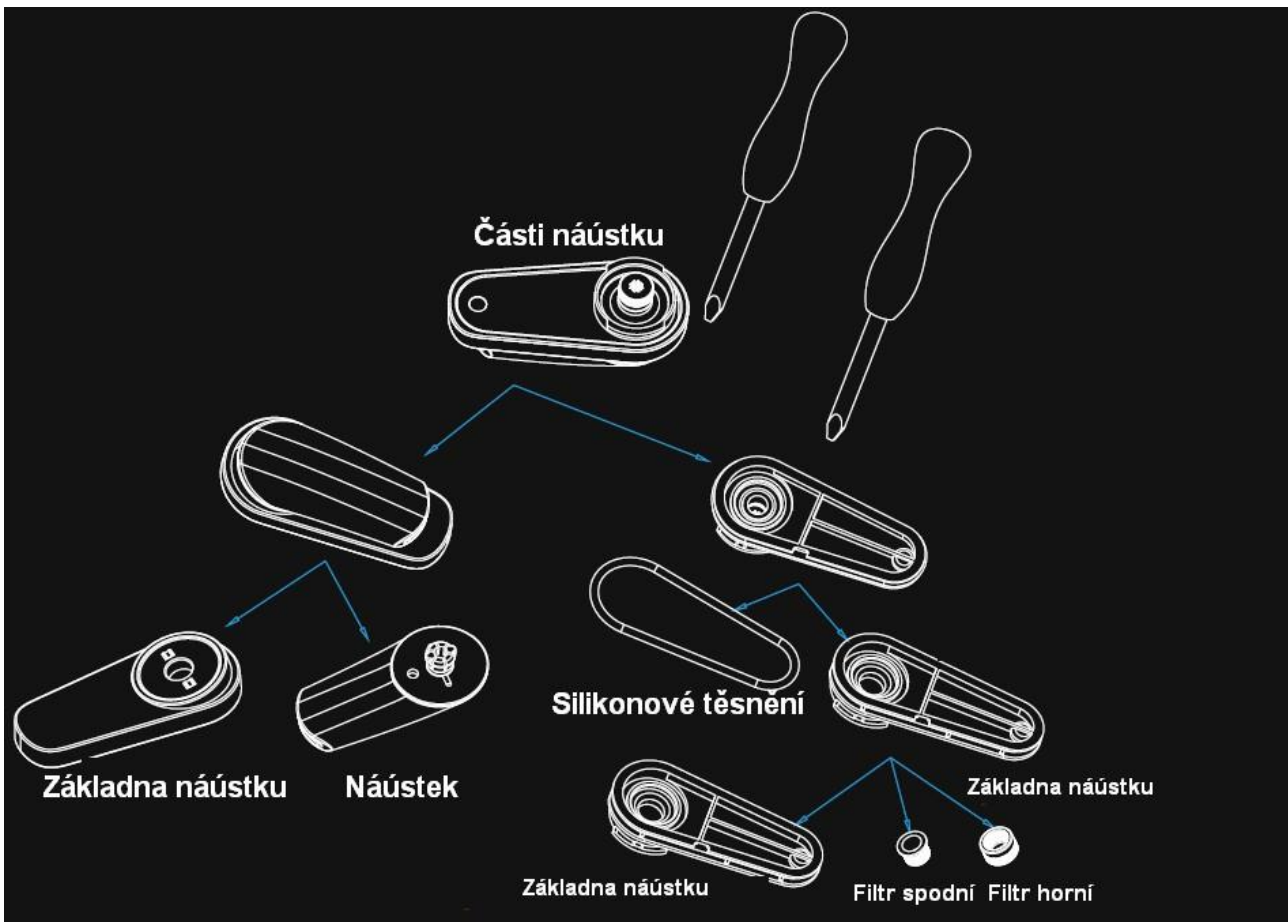
1. Platzieren Sie die Mundstückkomponenten und das Gerät in einer 90°-Neigung.
2. Setzen Sie die Mundstückteile wie in der Abbildung gezeigt nach unten gerichtet in das Gerät ein.
3. Drehen Sie die Mundstückteile im Uhrzeigersinn. Entfernen Sie

das Mundstück wie oben beschrieben in umgekehrter Reihenfolge.



Mundstück-Layout

1. Benutzen Sie das Öffnungswerkzeug, um das Mundstück aufzubrechen und in zwei Teile zu zerlegen.
2. Sie können den Silikonring auch mit dem Öffnungswerkzeug aufklappen (siehe Abbildung).
3. Schrauben Sie die Filterkomponenten von der Mundstückbasis ab. Sie können den Filter dann in Ober- und Unterteil zerlegen.
4. Schrauben Sie das Mundstück von seinem Sockel ab.



Sicherheits

warning

Wenn Sie diese Anweisungen nicht befolgen, kann es zu Verletzungen oder Schäden kommen. Die Benutzung des Geräts erfolgt auf eigene Gefahr. Weder Boundless Technology, LLC noch die Händler des Geräts übernehmen irgendeine Haftung oder finanzielle Verantwortung, die sich aus dem Gebrauch oder der falschen Handhabung des Geräts ergibt. Produkte mit der Aufschrift Boundless Technology dürfen nur von Erwachsenen verwendet werden. Bewahren Sie dieses Handbuch zum späteren Nachschlagen auf.

Ausschluss der Haftung

Dieses Gerät dient als mobile Lösung für die Aromatherapie und sollte wie hier beschrieben für getrocknete Kräuter verwendet werden. Dieses Gerät ist nicht für den Konsum von illegalen Substanzen bestimmt.

Gefahr des Erstickens

Das CFX enthält kleine Komponenten, die für kleine Kinder eine Erstickungsgefahr darstellen können. Bewahren Sie das Gerät daher außerhalb der Reichweite von Kindern auf.

Verwendung des Geräts

- Es ist verboten, den CFX Vaporizer von Boundless Technology, LLC fallen zu lassen, zu deformieren, zu verbiegen, zu zerdrücken, zu durchstechen, zu entzünden, in die Mikrowelle zu stellen, zu schneiden, zu bemalen oder fremde Gegenstände in ihn einzuführen.
- Sie sollten das CFX nur wie von Boundless Technology, LLC beschrieben und angewiesen reinigen.
- Versuchen Sie nicht, das CFX selbst zu reparieren oder zu modifizieren.
- Verwenden Sie kein beschädigtes CFX-Ladegerät oder ein anderes Ladegerät. Inkompatible Ladegeräte können unterschiedliche Spannungen aufweisen und einen Brand verursachen. Verwenden Sie daher nur die mit dem Gerät gelieferten Ladegeräte. Sollten Sie andere Ladegeräte verwenden, erlischt die von Boundless Technology, LLC gewährte Garantie für das Produkt.
- Seien Sie vorsichtig beim Umgang mit CFX. Wenn das Gerät eingeschaltet wird, sind die Heizkammer selbst und ihre Umgebung sehr heiß. Vermeiden Sie den direkten Kontakt mit der Hauptheizkammer, wenn diese heiß ist. Lassen Sie das Gerät nicht unbeaufsichtigt, wenn es eingeschaltet ist oder wenn es noch heiß ist.

Vorsichtsmaßnahmen

Schutz des Schlafes

Das Gerät ist mit einer Funktion ausgestattet, die das Einschlafen des Benutzers verhindert. Wenn das Gerät eingeschaltet wird, geht es nach 6 Minuten Verdampfung in den Schlafmodus über. Dies ist unter anderem ein Schutz vor übermäßigem Gebrauch. Halten Sie den Hauptschalter drei Sekunden lang gedrückt und die Verdampfung wird fortgesetzt.

Speicherfunktion

Die Speicherfunktion ermöglicht es dem Gerät, Informationen über die aktuellen Einstellungen zu speichern, bevor es ausgeschaltet wird. Wenn Sie das Gerät wieder einschalten, werden die letzten Einstellungen wieder angezeigt.

Intelligente Temperatureinstellung

CFX ist mit einem intelligenten OLED-Display ausgestattet, über das Sie die Zieltemperatur manuell ganz nach Ihren Wünschen einstellen können.

Garantie

Begrenzte Garantie für ein Jahr

Boundless Technology, LLC gewährt eine Garantie für dieses Gerät, das den Namen des Unternehmens trägt. Die Garantie deckt Material- und Verarbeitungsfehler bei normalem Gebrauch für einen Zeitraum von einem (1) Jahr ab dem Datum des Kaufs durch den ursprünglichen Endverbraucher ab. Zur Inanspruchnahme der Garantie muss der Originalkaufbeleg des Produkts vorgelegt werden. Die beschränkte Garantie gilt für die Elektronik, die Keramikheizkammer, die strukturelle Integrität und das Zubehör. Die Garantie für den Lithium-Ionen-Akku beträgt 90 Tage. Wenn ein physischer Defekt festgestellt wird, können Sie innerhalb der Garantiezeit einen Anspruch geltend machen, und Boundless Technology wird nach bestem Wissen und Gewissen und in dem gesetzlich vorgesehenen Umfang entweder:

- 1) Repariert einen Defekt am Produkt
- 2) Ersetzt das Produkt durch ein neues oder funktionell gleichwertiges Produkt
- 3) Erstattung des Geldes für den Kauf des Produkts.

Ausnahmen und Einschränkungen

Diese eingeschränkte Garantie gilt ausschließlich für Produkte, die von Boundless Technology, LLC hergestellt wurden und die Sie an der Marke "Boundless Technology, LLC" oder dem Logo auf dem Gerät erkennen können. Die beschränkte Garantie gilt nicht für Produkte, die nicht vom Unternehmen hergestellt wurden. Diese Garantie gilt nicht für (i) Schäden, die durch Unfall, Missbrauch, Missbrauch, Überschwemmung, Feuer, Erdbeben, Piraterie oder andere äußere Ursachen verursacht wurden; (ii) Schäden, die durch die Verwendung des Produkts auf eine andere Weise als die hier beschriebene und für die es von Boundless Technology, LLC hergestellt wurde, verursacht wurden; (iii) das Gerät oder ein Teil davon wurde verändert, um die Funktionalität oder die Merkmale des Geräts ohne die schriftliche Zustimmung von Boundless Technology zu ändern; (iv) kosmetische Schäden, einschließlich, aber nicht beschränkt auf Schrammen, Beulen und/oder beschädigtes Plastik.

Diese Garantie gilt für den ursprünglichen Endverbraucher und ist nicht übertragbar. Boundless Technology, LLC garantiert nur für Produkte, die von autorisierten Händlern gekauft wurden, die mit einem Boundless Technology, LLC Distributor zusammenarbeiten.

Wenn Sie Fragen zu Vertragshändlern, weiteren Garantiedetails usw. haben, besuchen Sie bitte die Website:

www.BNDLSVapes.com





EST. 2016

CANATURA

HANF **FÜR** LEBEN

Canatura - Der größte e-shop mit
Hanfprodukten für die Gesundheit

www.canatura.com/de

Copyright vorbehalten