



Vaporizer CFX

Podręcznik użytkownika

* Opatentowany system konwekcyjnego przepływu powietrza ze specjalnym wyświetlaczem (CAS) *.

CFX wykorzystuje innowacyjną technologię grzewczą. Dzięki vaporizerowi CFX Twoje doznania z waporyzacji osiągną nowy poziom. Urządzenie wyposażono w wyświetlacz OLED o przekątnej 1,7 cala. CFX wytwarza ogromną ilość pary, która jest dokładnie schładzana, zanim dotrze do Twoich ust.

Prawdziwy konwekcyjny system grzewczy pozwala waporizerowi wytwarzać parę pełną smaku i objętości. Opary CFX są doskonale chłodzone dzięki nowej dolnej ścieżce przepływu powietrza. W ten sposób powstaje para o absolutnie czystym smaku, który zwykle można uzyskać wyłącznie z waporizatorów stacjonarnych.



Zawartość opakowania:

- 1x CFX vaporizer do suszu ziołowego
- 1x pojemnik na płyn/wosk (z ekologiczną watą) 1x
- narzędzie do ucierania i napełniania
- 1x szczoteczka do czyszczenia 1x
- ładowarka USB 1x
- zasilacz sieciowy
- 1x podręcznik użytkownika



Cechy instrumentu:

- Kolorowy wyświetlacz o przekątnej 4,5 cm (1,77 cala) umożliwiający pełną kontrolę nad temperaturą grzania: 100-430°F (37-221°C)
- Nowa generacja opatentowanej technologii systemu konwekcyjnego przepływu powietrza (CAS).
- Przenośny vaporizer o ergonomicznej konstrukcji, którego trzymanie i obsługa są bardzo intuicyjne.
- Niepalny odparowywacz.
- Drogi oddechowe są całkowicie oddzielone. Zapewnia to czyste i niezakłócone odparowanie.
- Kompaktowa i wytrzymała konstrukcja.
- Instrument reaguje na to wibracjami.
- Wykonane z materiału przeznaczonego do produktów medycznych i przemysłu spożywczego.
- Podwójne ładowanie: szybkie ładowanie z sieci 12 V lub zwykłe ładowanie za pomocą kabla micro USB 5 V (2 A).

Co można znaleźć w urządzeniu?



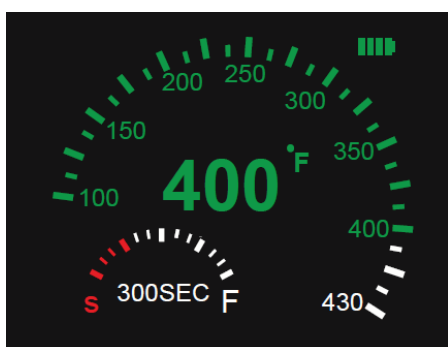
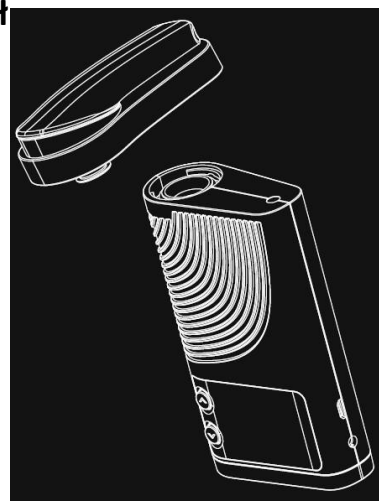
Konfiguracja vaporizera

1. Wyłącznik główny - vaporizer wibruje, gdy urządzenie jest włączane/wyłączane.
2. Przyciski regulacji temperatury - temperaturę można regulować w zakresie od 100 do 430°F w krokach co 1°F.
3. Ustnik - wykonany z materiału przeznaczonego do stosowania w przemyśle spożywczym. Można go obracać o 360°. Odparowują w dowolnym kierunku
4. Podstawa ustnika - wykonana z części, które można łatwo zdemontować.
5. Pokrywa - jest wysoce odporna na działanie ciepła. Wytrzymała i ergonomiczna konstrukcja.
6. Wyświetlacz - kolorowy wyświetlacz TFT o przekątnej 1,77 cala, na którym wyświetlane są informacje o temperaturze, stanie baterii, zegarze itp.
7. Port ładowania USB - regularne ładowanie, zalecamy użycie pięciopinowego złącza micro 2A
8. Port ładowania sieciowego - szybkie ładowanie 12V 1,5A.
9. Podstawa vaporizera - wlot powietrza.
10. Pojemnik na płyn/wosk - napełnij pojemnik wybranym olejem/woskiem (nie jednocześnie).

Używanie waporizatora CFX do spożywania suszonych ziół

Napełnianie

- Zdejmij ustnik. Włożyć sitko do ceramicznej komory grzewczej.
Uwaga: Warto regularnie wymieniać sitka (pakiet 3 szt.) wewnątrz urządzenia i komory grzewczej, aby zapewnić czystość pary. Wymienne sitka są sprzedawane oddzielnie.
- Umieścić mieszaninę w ceramicznej komorze grzewczej. Nie należy przepętniać komory. Wycisnąć mieszaninę za pomocą narzędzia do napełniania (uwaga: nie włączać urządzenia podczas napełniania komory).
- Zamocuj ustnik.



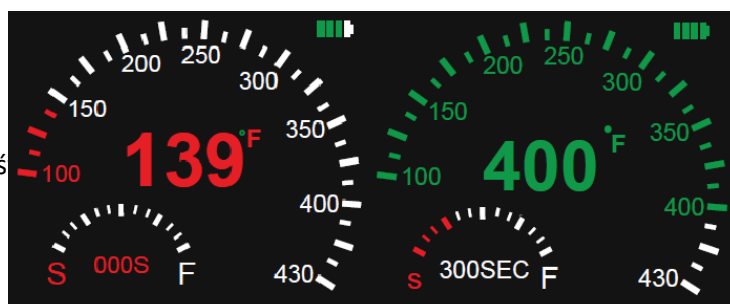
Aktywacja

- Szybko naciśnij główny wyłącznik 5 razy po kolei w ciągu 2 sekund. Wyświetlacz zaświeci się.
- Na wyświetlaczu widoczne są informacje o temperaturze, stanie baterii, zegarze itp.
- Jedna sesja trwa 300 sekund (5 minut). "S" oznacza początek, "F" oznacza koniec.
- Zakres temperatur wynosi 100-430°F.

Co widać na wyświetlaczu

Podczas ustawiania temperatury wyświetlacz ś

Gdy urządzenie osiągnie temperaturę docelową, wyświetlacz zaświeci się na zielono. W tym samym czasie rozpoczyna się odliczanie czasu.



Jak używać vaporizera CFX z napełnianiem

olejem/woskiem?



Olej

- Wypełnij pojemnik olejem/woskiem: co najmniej 5 kropli (0,2-0,3 ml) oleju. Pozostawić olej na kilka sekund.
- Włóż pojemnik z olejem/woskiem do ceramicznej komory grzewczej (uwaga: nie włączaj urządzenia podczas napełniania pojemnika z olejem/woskiem).

Wosk

- Umieść koncentrat oleju w otworze pod korkiem. Zakręć pokrywkę z powrotem na pojemnik.
- Włóż pojemnik z olejem/woskiem do ceramicznej komory grzewczej pokrywą skierowaną w dół (uwaga: nie włączaj urządzenia podczas napełniania komory).

Całkowicie odseparowana ścieżka parowania zapewnia czystsze

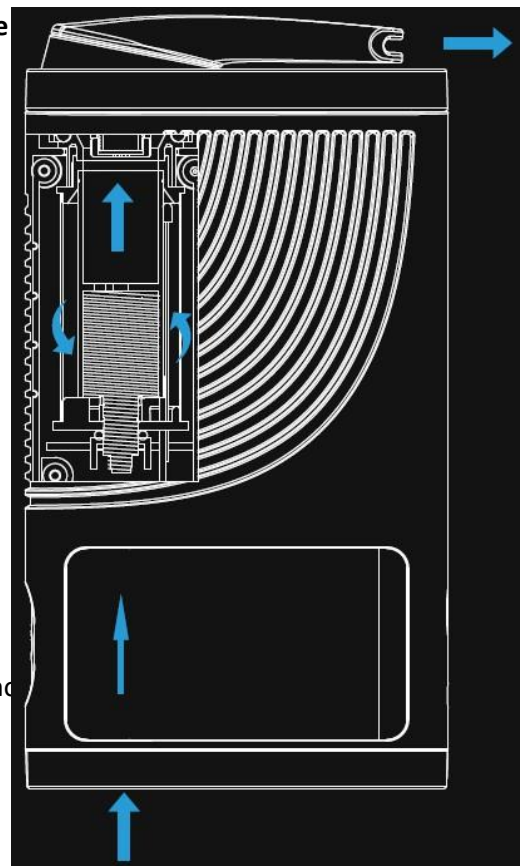
Powietrze przepływa przez komorę grzewczą, a jego droga jest całkowicie oddzielona od części elektronicznej urządzenia. Dzięki temu zawsze uzyskuje się idealnie czystą w smaku parę.

Parametry

techniczne CFX

Vaporizer



- Wymiary: 12,9 x 3,2 x 7,1 cm
- Zakres temperatur: 100-430°F
- Pojemność: 2500 mAh
- Napięcie wyjściowe: 7,4 V
- Włączanie/wyłączanie: nacisnąć główny wyłącznik kolejno
- Wyłącznik czasowy bezpieczeństwa: 5 minut
- Ochrona: podwójna ochrona PCBA/IC



Akumulator i

Ładowanie

Ładowanie

- Po raz pierwszy ładuj swój vaporizer przez 4 - 4,5 godziny przez micro USB (5V 2A) lub 1 - 1,5 godziny z sieci elektrycznej (12V 15A). Ładowanie baterii zostanie zakończone, gdy ikona baterii będzie pełna.  Gdy poziom naładowania baterii ponownie się obniży, naładuj ją ponownie za pomocą dołączonego kabla USB lub z sieci elektrycznej. Niski poziom naładowania baterii jest sygnalizowany przez ikonę na wyświetlaczu , która miga wielokrotnie 10 razy.
- Gdy urządzenie CFX jest ładowane w stanie włączonym, wyświetlacz OLED pozostaje podświetlony.
- Gdy urządzenie CFX ładuje się w stanie wyłączenia, widoczna jest tylko ikona baterii.
- Nie należy używać CFX podczas ładowania. Może to spowodować uszkodzenie urządzenia.
- Aby zapobiec przegrzaniu, nie należy pozostawiać ładowarki podłączonej do gniazdka na noc.
- Nie należy pozostawiać ładowarki podłączonej do gniazdka, gdy osoby odpowiedzialne nie są obecne w urządzeniu lub poza nim. Nie należy ładować urządzenia na dywanie lub wykładzinie.

Baterie

Urządzenie zawiera baterię litowo-jonową. Baterię należy zutylizować w odpowiedni sposób. Nigdy nie wyrzucaj go do odpadów komunalnych. Nie należy przeładowywać ani zwierać akumulatora.

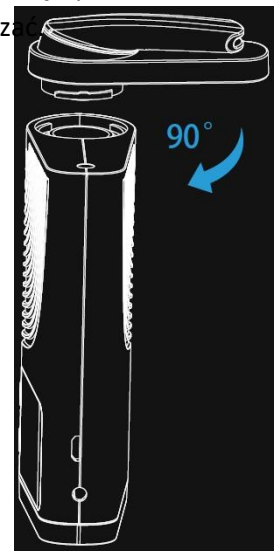
Uwaga: Baterie litowo-jonowe z czasem naturalnie tracą moc, a ich żywotność zmniejsza się wraz z regularnym użytkowaniem. Firma Boundless Technology dołożyła wszelkich starań, aby wybrać najlepsze akumulatory litowo-jonowe, ponieważ są one pozbawione pamięci i zachowują pełną żywotność nawet przez 300 cykli ładowania. Po tym czasie ich żywotność zaczyna się stopniowo pogarszać.

Sposób zakładania i zdejmowania ustnika

Dopasowywanie poszczególnych elementów ustnika

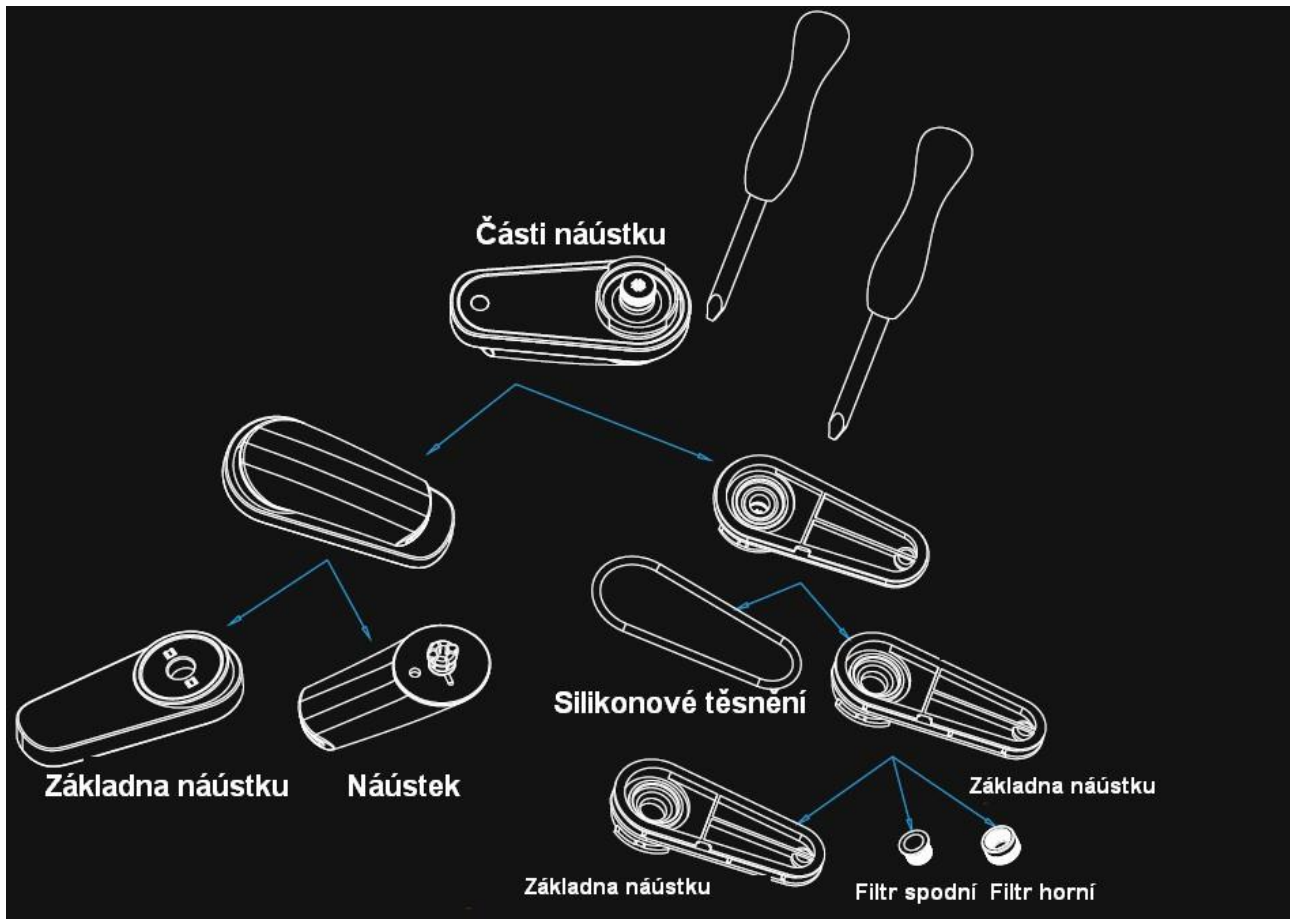
1. Umieść elementy ustnika i urządzenie w pozycji pochylonej pod kątem 90°.
2. Włóż elementy ustnika do urządzenia, kierując je ku dołowi, jak pokazano na rysunku.
3. Przekręć elementy ustnika zgodnie z ruchem wskazówek zegara.

Zdejmij ustnik, wykonując powyższe instrukcje w odwrotnej kolejności.



Układ ustnika

1. Użyj narzędzia do otwierania, aby "wyłamać" ustnik i przetłamać go na dwie części.
2. Pierścień silikonowy można również rozłożyć za pomocą narzędzia do otwierania (patrz rysunek).
3. Odkręć elementy filtra od podstawy ustnika. Następnie można rozebrać filtr na części górną i dolną.
4. Odkręć ustnik od podstawy.



Ostrzeżenia

e

dotyczące

bezpieczeń

stwa

W przypadku nieprzestrzegania tych instrukcji może dojść do obrażeń lub zniszczenia urządzenia. Użytkownicy korzystają z urządzenia na własne ryzyko. Ani firma Boundless Technology, LLC, ani sprzedawcy urządzenia nie ponoszą żadnej odpowiedzialności ani zobowiązań finansowych wynikających z użytkowania lub niewłaściwego obchodzenia się z urządzeniem. Produkty opatrzone etykietą Boundless Technology mogą być używane wyłącznie przez osoby dorosłe. Niniejszą instrukcję należy przechowywać w bezpiecznym miejscu, aby móc z niej korzystać w przyszłości.

Wyłączenie odpowiedzialności

Urządzenie to służy jako przenośne rozwiązanie do aromaterapii i powinno być używane do suszonych ziół, jak opisano tutaj. To urządzenie nie służy do zażywania nielegalnych substancji.

Niebezpieczeństwo uduszenia

CFX zawiera małe elementy, które mogą stanowić zagrożenie zadławieniem dla małych dzieci. Dlatego urządzenie należy przechowywać w miejscu niedostępnym dla dzieci.

Jak korzystać z urządzenia

- Zabrania się upuszczania, deformowania, zginania, zgniatania, przebijania, zapalania, używania mikrofalówki, cięcia, malowania lub wkładania obcych przedmiotów do parownika CFX firmy Boundless Technology, LLC.
- Nie należy czyścić CFX w sposób inny niż opisany i zalecany przez Boundless Technology, LLC.
- Nie należy podejmować prób samodzielnej naprawy lub modyfikacji CFX.
- Nie należy używać uszkodzonej ładowarki CFX ani innej ładowarki. Niekompatybilne ładowarki mogą mieć różne napięcia i mogą spowodować pożar. Dlatego należy używać wyłącznie ładowarek dostarczonych z urządzeniem. W przypadku korzystania z innych ładowarek, gwarancja udzielona przez Boundless Technology, LLC na produkt przestaje obowiązywać.
- Należy zachować ostrożność podczas obchodzenia się z CFX. Gdy urządzenie jest włączone, komora grzewcza i jej otoczenie są bardzo gorące. Unikać bezpośredniego kontaktu z główną komorą grzejącą, gdy jest gorąca. Nie należy pozostawiać instrumentu bez nadzoru, gdy jest włączony lub gdy jest jeszcze gorący.

Środki ostrożności

Ochrona przed snem

Urządzenie jest wyposażone w funkcję zapobiegającą zasypianiu użytkownika. Gdy urządzenie jest włączone, po 6 minutach waporyzacji przechodzi w tryb uśpienia. Jest to m.in. zabezpieczenie przed nadmiernym użyciem. Naciśnij i przytrzymaj główny włącznik przez trzy sekundy, a waporyzacja będzie kontynuowana.

Funkcja pamięci

Funkcja pamięci umożliwia zapamiętanie przez urządzenie informacji o bieżących ustawieniach przed wyłączeniem. Po ponownym włączeniu urządzenia zostaną ponownie wyświetlone ostatnie ustawienia.

Inteligentne ustawianie temperatury

Model CFX jest wyposażony w inteligentny wyświetlacz OLED, który służy do ręcznego ustawiania temperatury docelowej w sposób całkowicie wygodny dla użytkownika.

Gwarancja

Ograniczona gwarancja na okres jednego roku

Firma Boundless Technology, LLC udziela gwarancji na to urządzenie z nazwą firmy. Gwarancja obejmuje wady materiałowe i wykonawcze w warunkach normalnego użytkowania przez okres jednego (1) roku od daty zakupu detalicznego przez pierwotnego użytkownika końcowego. Aby skorzystać z gwarancji, należy przedstawić oryginalny dowód zakupu produktu. Ograniczona gwarancja obejmuje elektronikę, ceramiczną komorę grzejną, integralność strukturalną i akcesoria. Gwarancja na baterię litowo-jonową wynosi 90 dni. W przypadku stwierdzenia wady fizycznej, użytkownik może złożyć reklamację w okresie gwarancji, a Boundless Technology w miarę swoich możliwości i w zakresie przewidzianym przez prawo:

- 1) Usunięcie wady produktu
- 2) Wymienia produkt na nowy lub funkcjonalnie równoważny
- 3) Zwrot pieniędzy za zakup produktu.

Wyjątki i ograniczenia

Niniejsza ograniczona gwarancja ma zastosowanie wyłącznie do produktów wyprodukowanych przez firmę Boundless Technology, LLC, którą można rozpoznać po znaku towarowym "Boundless Technology, LLC" lub logo umieszczonym na urządzeniu. Ograniczona gwarancja nie ma zastosowania do produktów nie wyprodukowanych przez firmę. Niniejsza gwarancja nie obejmuje (i) uszkodzeń spowodowanych wypadkiem, nadużyciem, niewłaściwym użytkowaniem, powodzią, pożarem, trzęsieniem ziemi, piractwem lub innymi przyczynami zewnętrznymi; (ii) uszkodzeń spowodowanych użytkowaniem produktu w sposób inny niż opisany w niniejszym dokumencie i dla którego został on wyprodukowany przez firmę Boundless Technology, LLC; (iii) urządzenie lub jakakolwiek jego część została zmieniona w celu zmiany funkcjonalności lub cech urządzenia bez pisemnej zgody Boundless Technology; (iv) uszkodzenia kosmetyczne, w tym między innymi otarcia, wgniecenia i/lub uszkodzony plastik.

Niniejsza gwarancja dotyczy pierwotnego użytkownika końcowego i nie może być przenoszona na inne osoby. Firma Boundless Technology, LLC udziela gwarancji wyłącznie na produkty zakupione u autoryzowanych sprzedawców współpracujących z dystrybutorem Boundless Technology, LLC.

W przypadku pytań dotyczących autoryzowanych dealerów, szczegółów gwarancji itp. należy odwiedzić stronę internetową:

www.BNDLSVapes.com





EST. 2016

CANATURA

KONOPIE DLA ZDROWIA

Canatura - Największy sklep internetowy
z produktami zdrowotnymi z konopi

www.canatura.com/pl

Prawa autorskie zastrzeżone